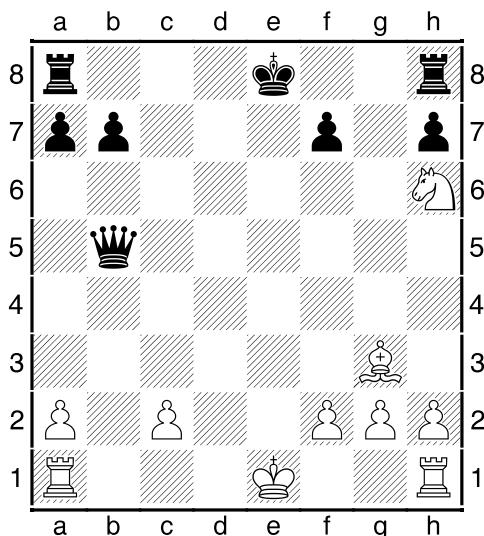


Rošáda

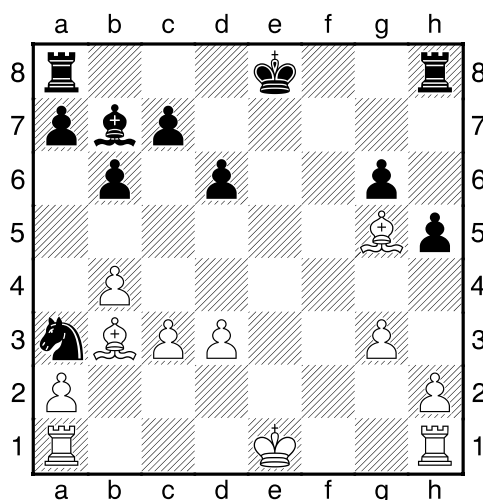
V šachu má zásadne každá strana, keď je na ťahu, možnosť vykonať vždy len jeden ťah, jedným kameňom. Jedinou výnimkou z tohto pravidla je **rošáda – spoločný ťah kráľa a veže, ktorý má každý zo súperov možnosť vykonať počas partie len raz**. Rošáda sa do pravidiel dostala pomerne neskoro, až v 17.storočí. Jej zmysel spočíva v tom, že dostaneme kráľa z počiatočného postavenia v strede šachovnice na bezpečné miesto a zároveň privedieme do hry vežu. A to všetko v jednom ťahu! Rošádu možno vykonať buď s kráľovskou vežou (krátka, resp. malá rošáda, v notácii ju označujeme symbolom 0-0) alebo s dámskou vežou (dlhá, resp. veľká rošáda, 0-0-0). Pri krátkej rošáde biely kráľ prechádza o dve polia z e1 na g1 a biela veža z h1 na f1 vedľa kráľa (analogicky čierny kráľ z e8 na g8 a veža z h8 na f8), pri dlhej rošáde putuje biely kráľ z e1 na c1 a biela veža z a1 na d1 (čierny kráľ z e8 na c8, veža z a8 na d8). Rošádu však nemôžeme vykonať hociakdy:

1. **Nemožno rošovať, pokiaľ kráľ stojí v šachu**, rošáda je možná pokiaľ je napadnutá veža
2. **Všetky polia medzi kráľom a vežou musia byť voľné**, pri rošáde nemožno vziať ani súperov kameň
3. **Kráľ ani príslušná veža ešte nevykonali žiadny ťah zo základného postavenia**
4. **Rošádu nemožno vykonať, pokiaľ sa kráľ po jej vykonaní dostane do šachu**
5. **Rošádu nemožno vykonať, pokiaľ kráľ prechádza cez pole, ktoré je napadnuté súperovým kameňom**, rošáda je možná, pokiaľ prechádza cez súperom napadnuté pole veža



Biely na ťahu nemôže robiť krátku rošádu, lebo kráľ by prechádzal cez napadnuté pole f1, ale môže robiť dlhú rošádu, pretože jeho veža cez napadnuté pole b1 prechádzať môže.

Čierny na ťahu nemôže robiť krátku rošádu, pretože jeho kráľ by vstúpil do šachu, dlhú rošádu robiť môže, pretože cez napadnuté pole b8 prechádza len jeho veža.

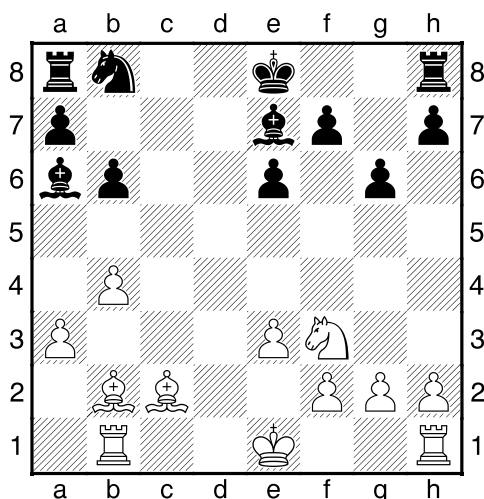


Biely na ťahu môže robiť krátku rošádu, lebo je napadnutá len jeho veža a nie kráľ. Môže robiť aj dlhú rošádu, lebo veža cez napadnuté pole b1 prechádzať môže.

Čierny na ťahu nemôže robiť krátku rošádu, pretože jeho kráľ by vstúpil do šachu, ani dlhú rošádu, pretože kráľ by prechádzal cez napadnuté pole d8.

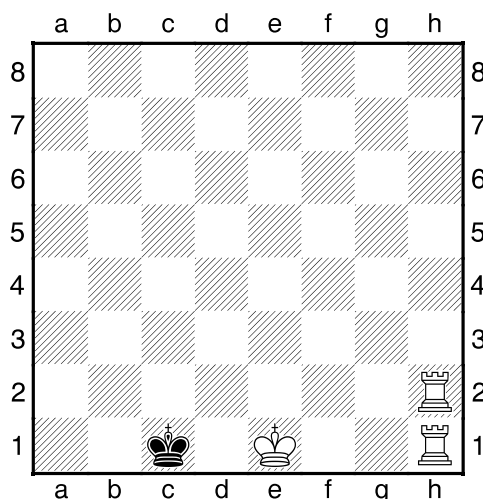
Domáce úlohy

Úloha č.1



Určite, akú rošádu môže vykonať biely a akú čierny?

Úloha č.2



Biely da mat 1.tahom.