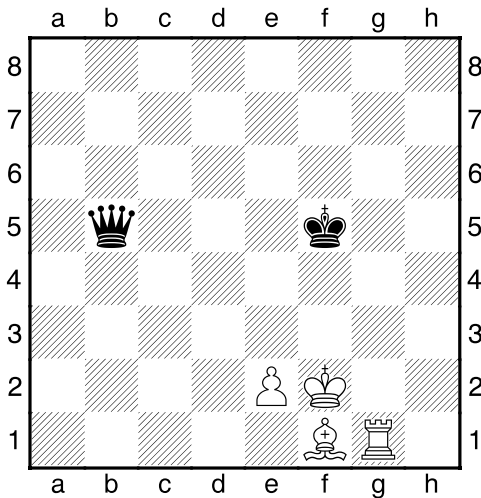


Odkryté napadnutie

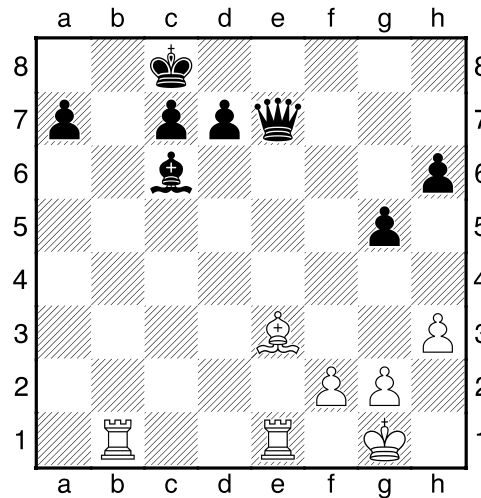
Ďalším **taktickým motívom** je odkryté napadnutie. Vzniká vtedy, ak ťahom svojho kameňa uvoľníme cestu pôsobnosti druhej svojej dlhokrokej figúry (dáma, veža, strelec) a táto druhá figúra zároveň ohrozuje súperove kamene. Odkryté napadnutie tak často vedie k dvojitému úderu a následnému zisku materiálu.

Pozícia č.1



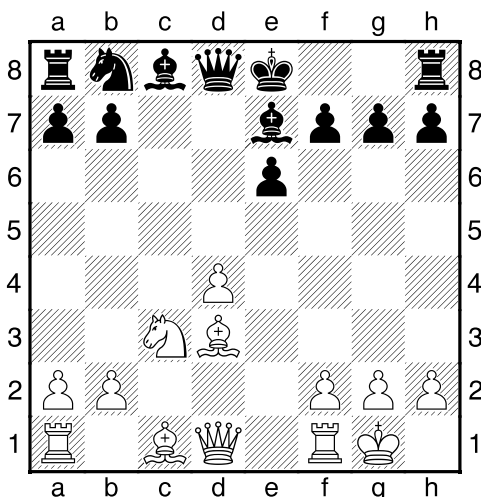
Biely ťahom **1.e4+** odkryje dráhu pôsobnosti svojho strelca a zároveň dáva šach čiernemu kráľovi. Čierny nemôže brániť súčasne obe hrozby a tak stráca dámu. **1...Kxe4 2.Sxb5+-**

Pozícia č.2



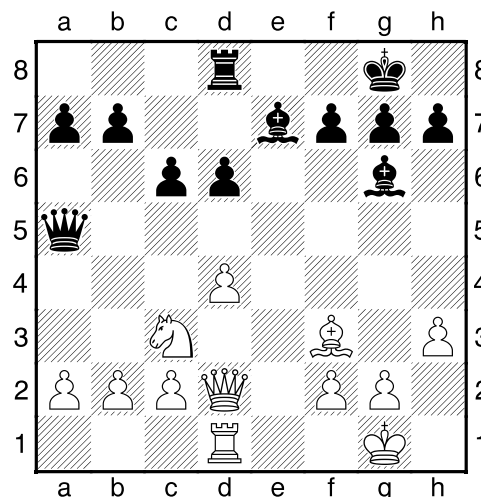
Odkryté napadnutie je ešte účinnejšie, ak odkrývajúca figúra berie súperovu, vytvorí hrozbu vziať súperovej figúry alebo dáva šach, či vytvorí matovú hrozbu. **1.Sxa7!** Kvôli hrozbe Vb8# je čierny donútený zobrať bielu vežu. Menšie presné by bolo **1.Sxg5?!** pre **1...Df7!** (ale nie **1...Dxg5?** **2.Ve8+ Dd8** **3.Vxd8+ Kxd8** **4.Va1±** s výhodou bieleho.) **1...Dxe1+ 2.Vxe1+-** s ľahkou výhrou bieleho.

Pozícia č.3



Keď sa čierny ulakomí na pešiaka ťahom **1...Dxd4?** Ak čierny odolá pokušeniu zobrať pešiaka a zahrá správne **1...0-0**, biely môže opäť ponúknuť svojho centrálného pešiaka ťahom **2.Ve1** a branie **2...Dxd4?** je opäť chybné pre **3.Sxh7+ Kxh7 4.Dxd4+-**. Správne je **2...Jc6**. **2.Sb5+!** biely strelec so šachom odkryje cestu svojej dáme k poľu d4. **Jc6** zdá sa, že čierny sa ubránil obom hrozbám. **3.Dxd4+-** ale nie, pretože jeho viazaný jazdec nemôže zobrať bielu dámu.

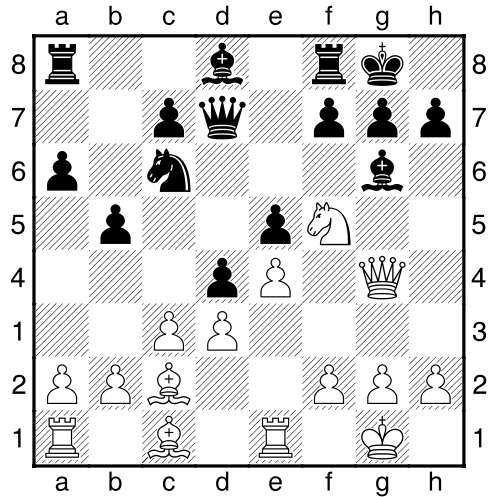
Pozícia č.4



V partiách pri postavení dám ako na diagrame treba dávať pozor na často sa vyskytujúcu taktickú možnosť **1.Jd5!** napadnutá je čierna dáma aj strelec **1...Dxd2** Smolou v pozícii čierneho je, že Vd8 prekáža návratu dámy ťahom Dd8, ktorý by obe hrozby pokrýval. Prehráva **1...Dxd5 2.Sxd5+-** aj **1...cxd5 2.Dxa5+-**. **2.Jxe7+** Biely si vďaka medzitahu (v tomto prípade brania so šachom) zabezpečí materiálnu prevahu. **2...Kf8** Alebo **2...Kh8 3.Jxg6+ hxg6 4.Vxd2+- 3.Jxg6+ hxg6 4.Vxd2+-** a biely uplatní prevahu figúry v koncovke.

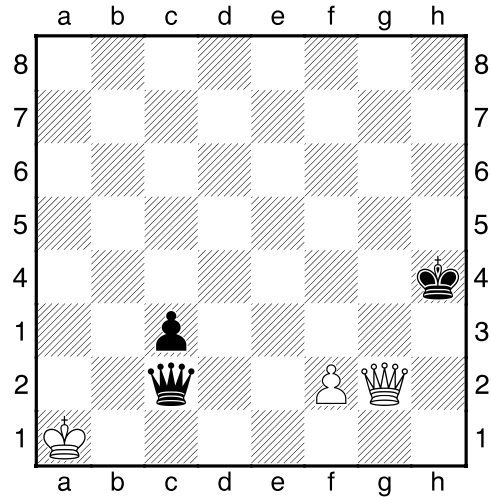
Domáce úlohy

Úloha č.1



Môže biely na ťahu využiť odkryté napadnutie?

Úloha č.2

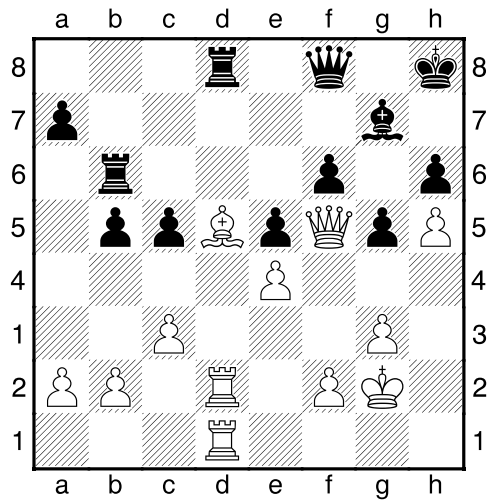


Pozícia bieleho vyzerá ohrozená. Nájdete za neho víťaznú záchranu?

Úloha č.3

Trifunović - Aaron

Hoogovens Beverwijk, 1962

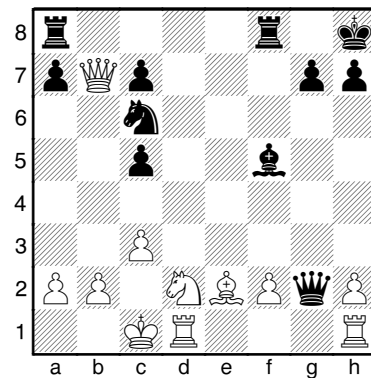


Dokážete aktivitu figúr bieleho zúročiť na zisk materiálu?

Úloha č.4

Földi - Florian

Budapešť 1958



Čierny na ťahu využil motív odkrytého napadnutia. Nájdete ho aj Vy?