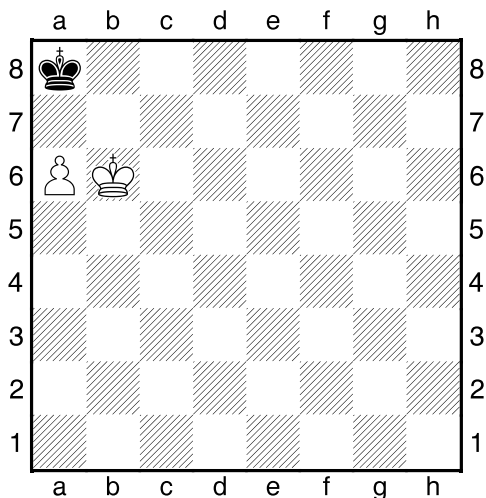


## Vežový pešiak v koncovke K+p-K

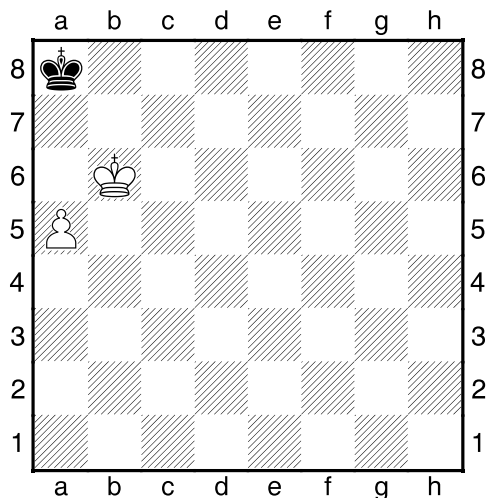
Koncovka kráľ + vežový pešiak proti kráľovi predstavuje výnimku z pravidiel. V tomto prípade na výhru silnejšej strany nestačí ani pravidlo „postúpiť pešiakom na 7.rad bez šachu!“, ktoré platí pre všetky ostatné koncovky K+p-K. Ak sa kráľ slabšej strany dostane pod súperovho vežového pešiaka, pozíciu nemožno vyhrať.

Pozícia č.1



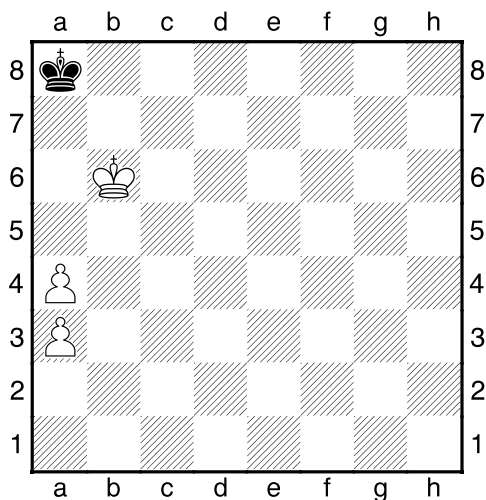
Kráľovi slabšej strany chýba ústupové pole a preto je pozícia remízová. **1.a7 pat.**

Pozícia č.2



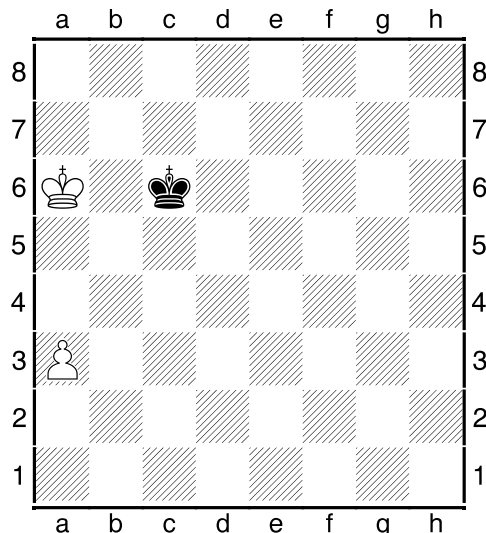
Kráľa sa nepodarí vyhnat' z rohu šachovnice ani za pomoci opozície, keď sa kráľovi silnejšej strany podarí dostať pred pešiaka. **1.Ka6 Kb8 2.Kb6 Ka8 3.a6 Kb8 4.a7+ Ka8** (len nie 4...Kc8?? 5.a8D++-) **5.Ka6 pat.**

Pozícia č.3



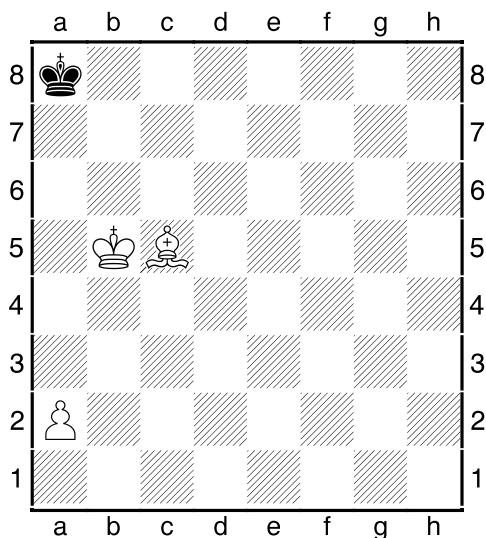
Biely nevyhráva ani s dvojepešiakom (nepomôže ani viac pešiakov na vežovom stĺpci). **1.a5 Kb8 2.a6 Ka8 3.a4** (3.a7 pat) **3...Kb8 4.a7+ Ka8 5.a5 pat.**

Pozícia č.4



Dokonca ani skutočnosť, že kráľ silnejšej strany kontroluje pole premeny, nemusí znamenať víťazstvo. Čierny kráľ nedovolí bielemu kráľovi uvoľniť cestu svojmu pešiakovi. **1.a4 Kc7 2.Ka7 Kc8 3.a5 Kc7 4.a6 Kc8 5.Ka8** [5.Kb6 Kb8 6.a7+ Ka8 7.Ka6 pat] **5...Kc7 6.a7 Kc8 pat.**

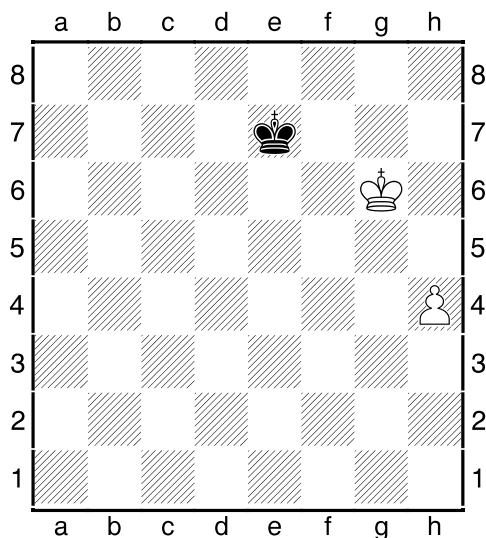
Pozícia č.5



Biely nedosiahne výhru ani keď má tzv. **falošného strelca**, ktorý nekontroluje pole premeny vežového pešiaka. Čierneho kráľa nemožno donútiť k opusteniu poľa premeny a-pešiaka.

**1.Ka6 Kb8 2.a4 Ka8!** [Čierny kráľ nesmie opustiť remízovú zónu 2...Kc8?? 3.Sd6! Kd7 4.Kb7! Kxd6 5.a5 Kc5 6.a6 Kb5 7.a7 Kc5 8.a8D+~] **3.a5 Kb8 4.Kb6 Ka8 5.a6 Kb8 6.a7+ Ka8 7.Ka6 pat.**

Pozícia č.6

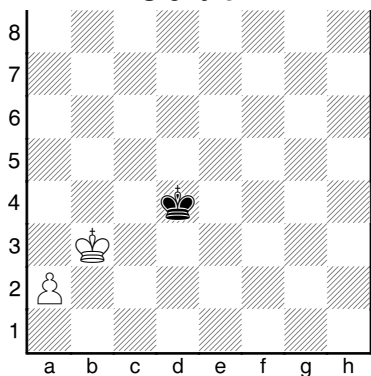


Výhru je možné dosiahnuť iba vďaka obsadeniu jedného z dvoch **kritických polí** kráľom silnejšej strany – **pri h-pešiakovi sú to polia g7 a g8 (resp. g2 a g1 pre čierneho), pri a-pešiakovi polia a7,a8 (a2,a1 pre čierneho)**. Často využívaná je technika „bodyček“.

**1.Kg7!** Biely kráľ odtlačí „vlastným telom“ čierneho kráľa a nedovolí mu preniknúť pod pešiaka. Chybou je postup pešiaka 1.h5? Kf8 2.h6 (Už nestačí ani 2.Kh7 Kf7 a čierny kráľ drží bieleho na okraji šachovnice 3.h6 Kf8 4.Kh8 Kf7 5.h7 Kf8 pat) 2...Kg8 3.h7+ Kh8 4.Kh6 pat] **1...Ke6** Čierny sa pokúša obísť prekážku, ale príde neskoro **2.h5 Kf5 3.h6 Kg5 4.h7 Kf5 5.h8D+~**

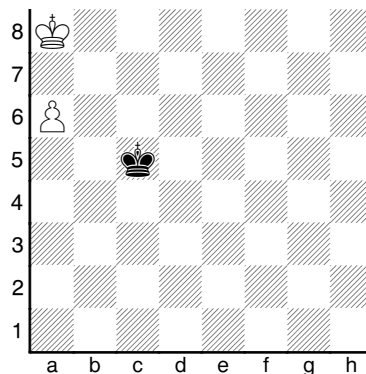
**Domáce úlohy**

Úloha č.1



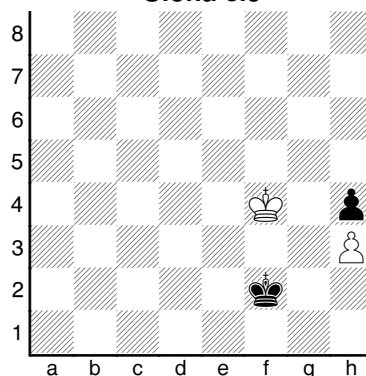
Biely na ťahu. Podarí sa mu presadiť pešiaka?

Úloha č.2



Dokáže čierny na ťahu zachrániť partiu?

Úloha č.3



Nájdite záchranu čierneho.