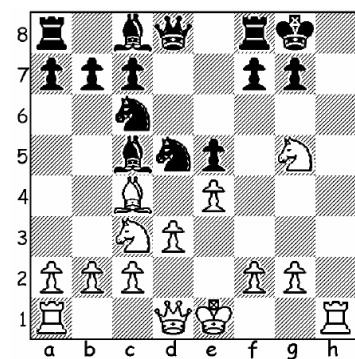
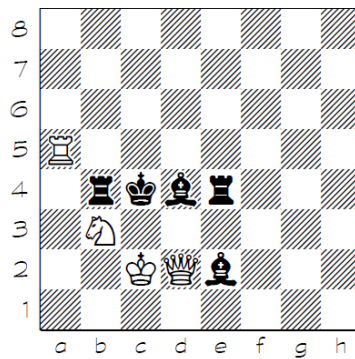
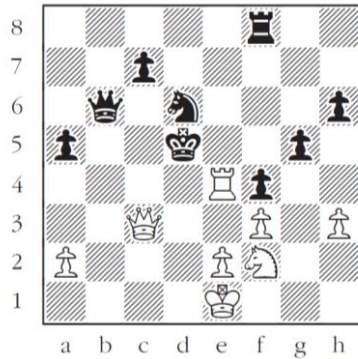


ČAS:

BODY:

1. Biely na ťahu – jednot'ahový mat (1 bod). dvojt'ahový mat (2 body), trojt'ahový mat (1 bod).



Riešenie 1:

Riešenie 2:

Riešenie 3:

2. Zakrúžkuj, či je tvrdenie správne alebo nesprávne (každá odpoveď 1 bod)

Jazdec dáva vidličky; správne – nesprávne

Dáma dáva lyžičky; správne – nesprávne

Strelec dáva nožíky; správne – nesprávne

3. Čo znamená, ak vám súper počas partie oznámi „J'adoube (čítaj ža-dub)“ (2 body)

4. Aký typ koncoviek vzniká v partiách najčastejšie (1 bod)

a) Strelec - Strelec

b) Jazdec - Jazdec

c) Veža – Veža

d) Strelec – Jazdec

5. Môže biely urobiť veľkú rošádu ak je napadnuté políčko B1 cez ktoré prechádza veža? (áno-nie 1 bod) (správne zdôvodnenie 1 bod)

6. Magnus Carlsen sa v roku 2018 stal majstrom sveta (možných viacero správnych odpovedí – max. 1 bod):

A) v klasickom šachu B) v rapid šachu C) v bleskovom šachu

7. Napíš aspoň tri základné veci, o ktoré by sa mal hráč snažiť v zahájení partie. (1 bod)

8. Ak sa partia dostane do pešiakovej koncovky (každá strana má rovnaký počet pešiakov na svojej polovici), akým spôsobom dokážem získať rozhodujúcu výhodu? (1 bod)

9. Napíš a zdôvodni, v ktorej časti šachovnice bývajú najúčinnšie uvedené figúrky (za každú správnu odpoveď 1 bod):

Veža -

Jazdec –

10. Má Slovensko majstra sveta v šachu? (áno – nie 1 bod) (ak áno, uveď jeho meno 1 bod)