

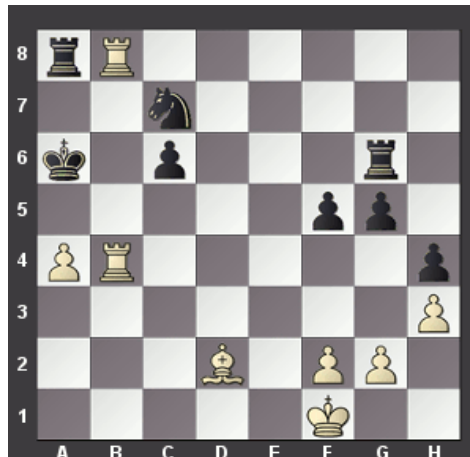
# RIEŠITEĽSKÁ SÚŤAŽ – GPX 6.1.2017

1. Biely na ťahu – jednoťahový mat (1 bod).



Riešenie: .....

2. Biely na ťahu – dvojťahový mat (1 bod).



Riešenie:.....

3. Čo znamenajú skratky FIDE a BŠA? (2 body)

.....

4. Kto je aktuálny majster sveta v: a) klasickom šachu (1 bod)

.....

b) rapide (1 bod)

.....

c) blitz (1 bod)

.....

5. Ako sa volá prvý slovenský veľmajster? (1 bod)

.....

6. Vymenuj aspoň 3 majstrov sveta v šachu. (Za každého 1 bod, max. 3 body)

.....

7. Aký je výsledok partie, ktorej záverečná pozícia stojí takto: B: Kh1, Č: Kg8, Df2? (1 bod)

8. Ak hráč vykoná 40 ťahov a za každý ťah sa mu pripočíta 30 sekúnd, koľko minút získa celkovo za vykonanie 40 ťahov? (1 bod) .....

9. Napíš aspoň 4 mestá, ktoré hrajú najvyššiu slovenskú šachovú ligu – Extraligu. (1 bod)

.....

10. Ktorý šachový veľikán povedal: „Pešiaci sú dušou šachovej hry“? Zakrúžkuj. (1 bod)

a) André Danican Philidor

b) Bobby Fischer

c) Garry Kasparov