

Kombinácia

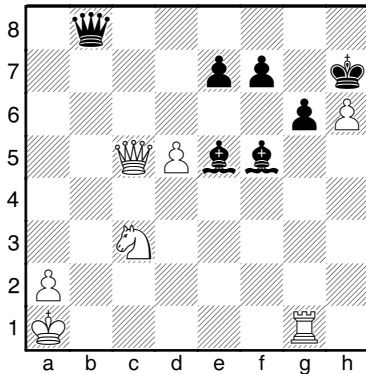
Kombinácia je vynútený (forsírovaný) manéver, ktorý obsahuje obeť materiálu a končí sa výhodnejším postavením strany, ktorá kombináciu uskutočnila. Výhodnejšie postavenie môže znamenať matový záver, zisk materiálnej prevahy, v horších pozíciách vynútenie remízy pomocou večného napádania, patu, zisk pozičnej výhody, atď. Hlavným prvkom kombinácie je **obeť materiálu**, jej pomocou sa uskutoční určitý úmysel, ktorý voláme **ideou kombinácie**. Rozpoznať, či je v pozícii skryté kombinačné riešenie nám pomáha **motív kombinácie** (napr. oslabenie základného radu, zlé postavenie kráľa, ďaleko postupivší voľný pešiak, možnosť dvojitého napadnutia, atď.).

Typické kombinácie s využitím sily strelca

Strelec je dlhokroká figúra, môže sa aktívne zúčastňovať hry, aj keď stojí vo vlastnom tábore. Jeho hlavným **nedostatkom je, že ovláda len polia jednej farby**. Dvaja strelci sa výborne dopĺňajú, a to na susedných, ale aj na križujúcich sa diagonálach.

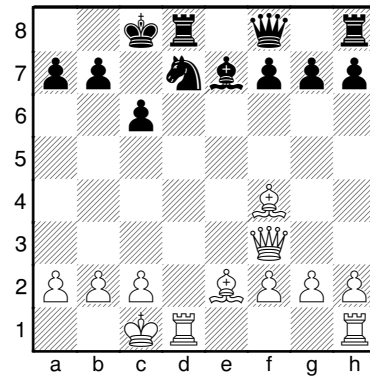
Príklad:

Byvšev – Toluš Leningrad, 1954



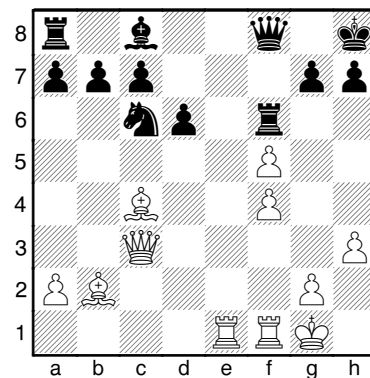
1...Da7! Využíva zlé postavenie kráľa v rohu šachovnice, väzbu jazdca a postavenie dámy a veže na jednej diagonále. [Chybou by bolo 1...Db6? 2.Dxb6 Sxc3+ kvôli 3.Db2] **2.Dxa7 Sxc3# 0-1**

Diagram č.2



Motívom kombinácie je, že strelec na f4 tiesni čierneho kráľa. **1.Dxc6+! bxc6 2.Sa6#**

Domáca úloha



Aký je zmysel obeť 1.Ve8?